

# Cirkulære krav til jordhåndtering i udbud af bygge- og anlægsopgaver

9. april 2024 – Mikala Berg Dueholm

# Cirkulære krav kan implementeres i alle udbuddets faser



# Markedsdialog forud for udbuddet



# Markedsdialog forud for udbuddet

Formål med afholdelse af markedsdialog

- Markedsdialog kan bruges til:
  - At få inspiration til grønne krav og løsninger.
  - Optimering af udbudsmaterialet.
  - Sikring af at der ikke stilles krav, som markedet ikke kan imødekomme.
  - At undersøge hvilken betydning bæredygtige tiltag har for prisen.
  - Øge bevidstheden i markedet.
  - At påvirke leverandører til at udvikle bæredygtige løsninger og indtænke bæredygtige materialer mv.
  - Undersøge hvordan efterlevelsen af konkrete grønne krav kan dokumenteres i kontraktperioden.



# Egnethedskrav og udvælgelseskriterier

# Egnethedskrav

Cirkulær jordhåndtering som egnethedskrav

## Teknisk og faglig formåen

- Ordregiver kan stille krav om, at ansøgeren eller tilbudsgiveren skal leve op til visse minimumskrav angående teknisk og faglig formåen.
- Egnethedskravene skal være relevante for udførelsen af den konkrete kontrakt.
- Krav, der alene relaterer sig til en virksomheds generelle miljø- eller klimapolitik, og som ikke har betydning for opfyldelsen af kontrakten, kan ikke benyttes som egnethedskrav.

## Eksempler:

- Referencer, der dokumenterer, at tilbudsgiverne har erfaring med bæredygtige processer for jordhåndtering
- CV'er på medarbejdere, der har erfaring med cirkulær jordhåndtering.

# Egnethedskrav

Cirkulær jordhåndtering som egnethedskrav

## Kvalitetssikringsstandarder og miljøledelsesstandarder

- Ordregiver kan kræve, at ansøger eller tilbudsgiver fremlægger certifikater udstedt af uafhængige organer til bekræftelse af, at den pågældende opfylder bestemte kvalitetssikringsstandarder, miljøledelsessystemer eller miljøledelsesstandarder.
- Ordregiver skal acceptere anden passende dokumentation for, at en ansøger/tilbudsgiver, som ikke har det pågældende certifikat, lever op til kravene i den krævede standard.

## Eksempler på miljøledelsessystemer:

- ISO 14001
- EMAS (“Eco-Management and Audit Scheme” – EU’s miljøledelsesordning)

# Udvælgelseskriterier

Cirkulær jordhåndtering som udvælgelse

- Kriterierne for udvælgelse skal være objektive og ikke-diskriminerende.
- Udvælgelseskriterierne behøver **ikke** at være forbundet med kontraktens genstand. Der er større spillerum til at inddrage miljøhensyn ved fastsættelsen af udvælgelseskriterierne end i øvrige faser.
- Udvælgelseskriterierne må ikke genanvendes som tildelingskriterier.
- Eksempler:
  - **Referencer:** *"Tilbudsgiveren skal have mindst én reference, hvor jordressourcer er blevet genanvendt i forbindelse med byggeriet"*.
  - **CV'er:** *"Tilbudsgiver skal råde over mindst medarbejdere med certificering i ISO 14001"*



# Egnedskrav og udvælgelseskriterier

Cirkulær jordhåndtering som egnedskrav og udvælgelse

## Fordele

- Sikrer en vist minimumsniveau/erfaring hos tilbudsgiverne.

## Ulemper

- Er alene bagudrettet.
- Sikrer ikke overholdelse i kontraktperioden.
- Ikke sikkerhed for at kompetencerne fortsat er i virksomheden.
- Ikke sikkerhed for at kompetencerne anvendes til den konkrete opgave.
- Forudsætter kendskab til markedet for ikke at ekskludere utilsigtet.

# Kravsspecifikationen

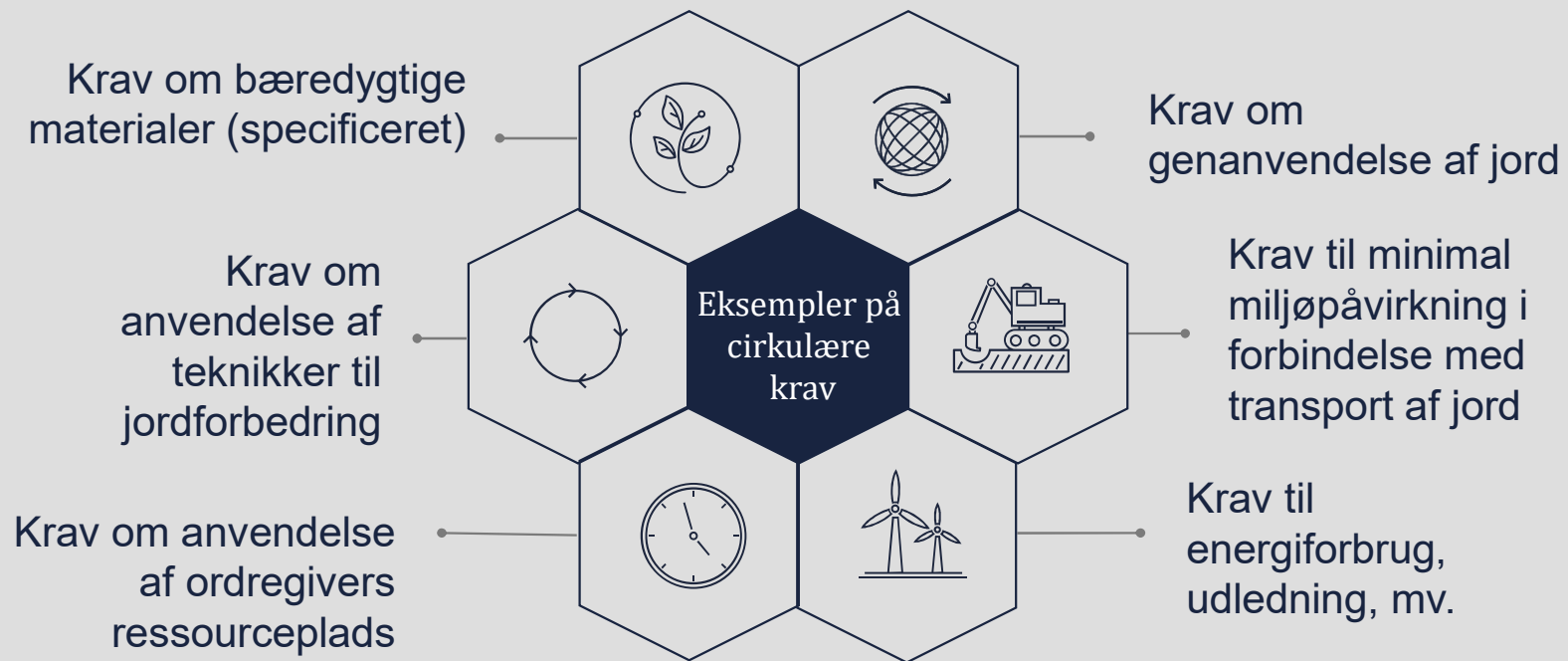
# Kravsspecifikation



- Angiver de tekniske specifikationer for ydelsen og fastsætter de egenskaber, som ydelsen skal opfylde.
- Ordregiver skal fastsætte kravsspecifikationen på en af følgende måder:
  1. Ved beskrivelse af funktionskrav.
  2. Ved henvisning til en eller flere standarder (prioriteret rækkefølge).
  3. Kombination af funktionskrav og henvisning til standarder.
- Henvisning til standarder skal efterfølges af "*eller tilsvarende*".
- Forbud mod at henvise til bestemte fabrikater/varemærke/oprindelsessted (næsten undtagelsesfrit) .
- Kravene i kravspecifikationen skal være forbundet med kontraktens genstand.

# Kravsspecifikation

Eksempler på cirkulære krav til jordhåndtering



# Kravsspecifikation

Ved fastsættelse af bæredygtige krav bør ordregiver være opmærksom på følgende:

- Mange (og strenge) krav kan have en indvirkning på både pris og konkurrencefelt.
- Stil kun relevante og nødvendige bæredygtige krav – øvrige krav kan angives som tildelingskriterier.
- Kravene skal være proportionale med kontraktens værdi og mål. Anvend f.eks. EU's eller nationale miljøkriterier.
- Gør overvejelser om, hvordan tilbudsgiverne skal dokumentere opfyldelsen af kravene.
- Hvordan og hvor ofte skal der under kontraktens opfyldelse sikres kontrol med overholdelsen af de fastsatte krav?

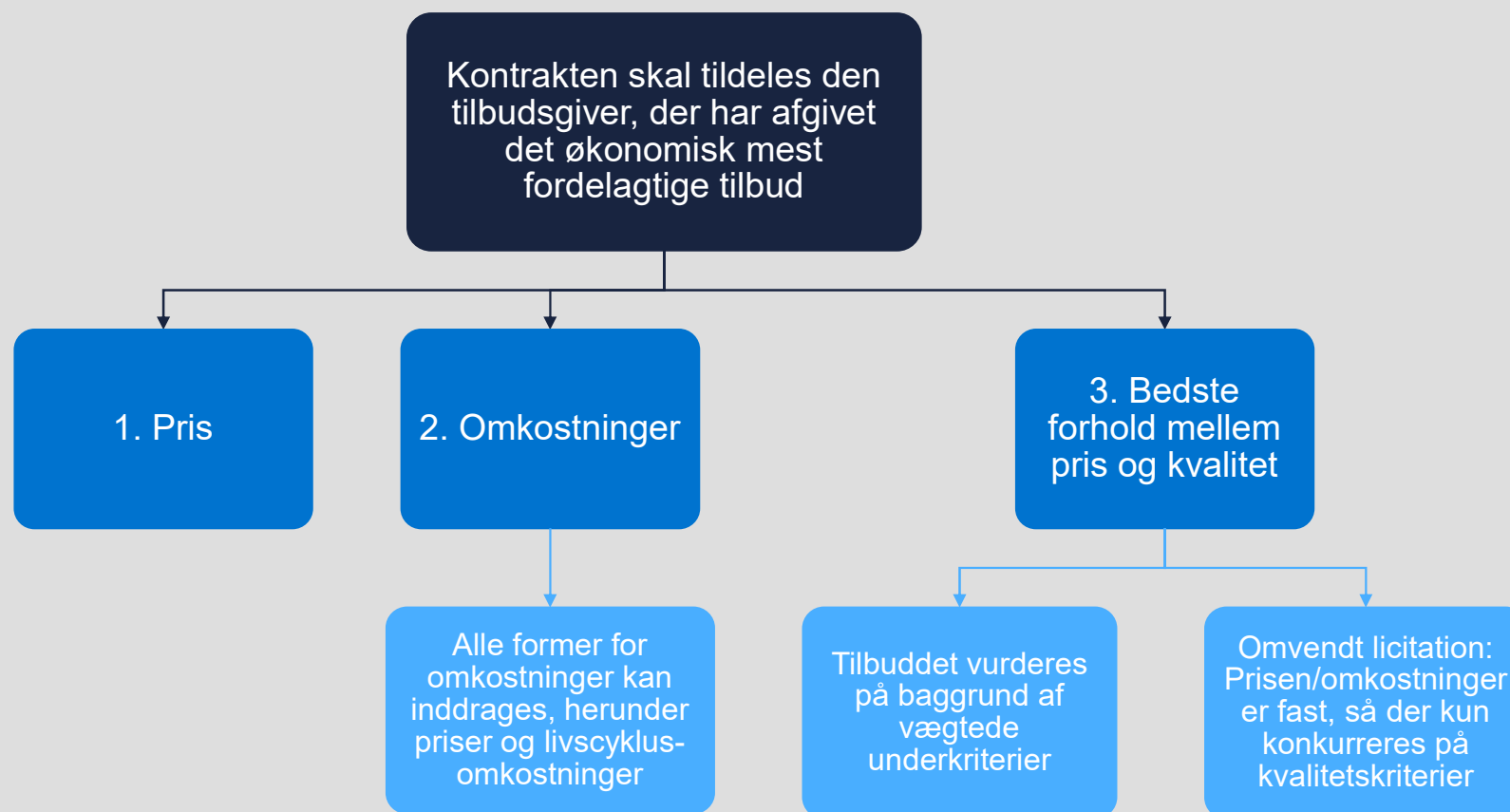




# Tildelingskriterier

# Tildelingskriterier

Udbudslovens §§ 161-165



# Tildelingskriterier

Cirkulær jordhåndtering og bæredygtighed som tildelingskriterium

- De kvalitative underkriterier skal være forbundet med kontraktens genstand. Ordregiver skal beskrive, hvad der tillægges positive vægt ved evalueringen af underkriterierne.
- Eksempler:
  - Konkrete initiativer til at sikre nedbringelsen af miljøpåvirkning i forbindelse med transport og håndtering af jord.
  - Genanvendelse af jord under udførelsen i forbindelse med byggeriet.
  - Hensigtsmæssigheden af den specifikke miljøpolitik for projektet herunder i forhold til jordhåndtering.
  - Bæredygtighedstiltag i den tilbudte løsning i løsningsbeskrivelsen.



# Kontraktvilkår

# Kontraktvilkår



- Ordregiver kan fastsætte kontraktvilkår, der omfatter miljø- og klimahensyn, så længe vilkårene er knyttet til kontraktens genstand, og er anført i udbudsmaterialet (kontrakten som er vedlagt)
- Ordregiver kan ikke fastsætte kontraktvilkår, som alene regulerer virksomhedens generelle forhold.
- Et kontraktvilkår om miljø- og klimahensyn vil være en kontraktuel forpligtelse og være bindende på samme vilkår som øvrige kontrakts klausuler.
- Kontraktvilkår kan både være fastsat som vilkår, der skal være opfyldt på tidspunktet for kontraktens ikrafttræden, eller et krav som leverandøren skal opfylde i løbet af kontraktens løbetid.





# Kontraktvilkår



- Kontraktvilkårene kan indeholde ændringsklausuler, der giver ordregiver mulighed for at tilpasse kontraktens genstand til en grønnere løsning i kontraktens løbetid.
  - F.eks. i form af innovationsklausuler.
  - Også mulighed for merbetaling for en grønnere løsning.
- Fastsætter ordregiver krav/kontraktvilkår til bæredygtighed, er det vigtigt, at ordregiver håndhæver efterlevelsen. Manglende håndhævelse kan have karakter af en ændring, som ikke kan foretages uden gennemførelse af ny udbudsprocedure.



# Dokumentationskrav

Dokumentation for opfyldelse af kontraktens vilkår

- Ordregiver bør fastsætte vilkår for hvordan entreprenøren skal dokumentere at opfylde kontraktens cirkulære krav.
- Dokumentationer kan f.eks. omfatte testrapporter eller certifikater.
- Anden passende dokumentation skal efter omstændighederne accepteres.

# Kravsspecifikation eller tildelingskriterier?

## Kravsspecifikation

- Kræver kendskab til markedet.
- Krav om bæredygtighed kan være bedre end et ikke-tungtvejende tildelingskriterium.
- Bør anvendes, hvis forholdet er ufravigeligt for ordregiver.
- Kan formuleres som funktionskrav.

## Tildelingskriterier

- Kræver ikke samme indgående kendskab til markedet.
- Åbner for muligheder/løsninger ordregiver ikke kan forudse.
- Muliggør "overpræstation" uden at udelukke andre.
- Kan være svært at kontrollere overholdelsen i kontraktperioden.

# Spørgsmål

# Tak for i dag!



**Mikala Berg Dueholm**

Advokat (L), Partner

21 29 87 56

[mikala.berg.dueholm@dk.dlapiper.com](mailto:mikala.berg.dueholm@dk.dlapiper.com)



# Agenda

1. **Hvorfor** er det vigtigt, at tænke over ressourceforbruget på anlægsprojekter?
2. **Hvad** kan den offentlige bygherre gøre?
  - Fokus på ressource- og materialepladser
3. **Hvordan** gør man så det?
  - Fokus på ressource- og materialepladser



Figur 1: Faser for livscyklus jf. EN 15804

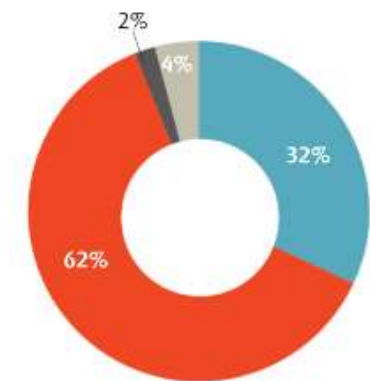
# Hvorfor er det vigtigt, at tænke over ressourceforbruget i anlægssektoren?

- Bygge- og anlægsbranchen står i snit for:
  - 1/3 af affaldsproduktionen nationalt og internationalt.
  - ½ af råstofforbruget i EU
- 2016 blev der indvundet: 22 ton råstof pr. dansker, 14 ton pr. eu-borger.
- Anlægsbranchen står for 70% af forbruget af mineralske råstoffer (mineralske råstoffer er ikke fornybare)



## Ressourcestrømmene

Oprindelsen af de kortlagte ressourcestrømme



# Hvad kan de offentlige bygherre gøre?



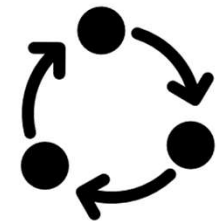
## 1. Krav i udbud til materialer:

- Afgraver eller opbryder
- Indbygger eller udlægger



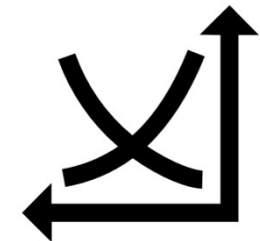
## 2. Have egenproduktion eller mellemdeponering på baggrund af overskudsmaterialer

- Jord
- Grus
- Granit



## 3. Arbejde effektivt med data

## 4. Gå forrest



# Hvordan gør man så det?



## 1. Krav i udbud til materialer – på enkelte projekter og særligt på porteføljeniveau

Krav til de materialer, som kommer ind på byggepladsen:

- Nedknust materiale fremfor jomfruelig?
- Bygherreleverancer via eget depot
- Miljøvaredeklarationer (EPDer)

Krav til de materialer, som går ud af byggepladsen

- Selektiv opbrydning og sortering
- Levering til eget depot

Det er på porteføljeniveau, at cirkulær økonomi giver særlig værdi

### 2.2.3.2 Materialer

05		UBUNDNE BÆRELAG AF STABILT GRUS			
11.2	01	NSG II, at levere og indbygge i gangarealer, t =	m <sup>2</sup>	m <sup>2</sup>	om de kan genanvendes i takt den materialer
<b>- 8. KORTLÆGNING AF MATERIALER TIL GENBRUG OG GENANVENDELSE</b>					
Alt nyt bygherre	8.1	Inden en genopretning, renovering eller nedrivning skal der udarbejdes en ressourcekortlægning.			
	8.2	Der skal udvælges konkrete emner/fraktioner som skal udnyttes bedre end den traditionelle affaldshåndtering og lovgivningen kræver. Eksempel på materialer til genbrug og genanvendelse kan være belægningssten, beton som tilslag i ny beton, asfalt til genanvendelse i varm eller koldblandet asfalt, jord og fyldmateriale samt bærende konstruktioner, mursten, døre og vindue. kke			
	8.3	I kortlægningen tages højde for, at Københavns Kommune har særligt fokus på, at der ikke cirkulerer genbrugsmaterialer forurenet med miljøfremmede stoffer. Indholdet af miljøfremmede stoffer skal derfor inddrages i afklaring af om en fraktion er egnet til genbrug. Specielt ved mulig PCB-forureningen er der krav om kontrol ved renhedstest, for genbrugsmaterialer afrenset for PCB. de. iles			
	8.4	Det vurderes, om der findes eksterne modtagere af ressourcerne og om udvalgte materialer kan genbruges direkte i et efterfølgende anlægsarbejde eller alternativt opmagasineres til senere genbrug på Københavns Kommunes materialeplads - Peters Pladsen, som fx modtager bænke, belægningssten, lamper og skraldespande. ens ner			
	19	3	26	kørt til anvist plads	m <sup>2</sup> rengøres.
	20	3	rækker chaussésten, at levere og sætte i beton	m	
	Overskydende genanvendelige granitmaterialer køres til anvist plads inden for kommunegrænsen.				

# Hvordan gør man så det?



2. For at de eksemplificerede krav skal virke, skal man etablere egenproduktion af nye materialer på baggrund af overskudsmaterialer eller detaljerede aftaler med affaldsmottagere.

## Erfaringer fra KK

### Materialeplads:

- Materialepladsen har sparet KK 15 mio. kr. ift. indkøb af materialer over 8 år
- Materialepladsen har medvirket til reducere af 5.000 ton CO2

### KMC (jordmodtager og nedknuser)

- Modtager 100.000 jord om året
- Producerer 30.000 ton grusmaterialer om året.

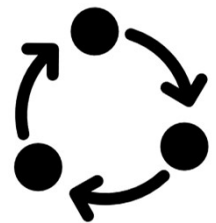
## Super god business case

Billig afsætning af materialer (15-25 kr ton) og billige genanvendte/nyttiggjorte materialer til projekterne (15-25 kr ton)

## Effektiv og leveringsdygtig materialeplads

Sund og effektiv driftsorganisation

Veldefinerede opgaver og ansvar



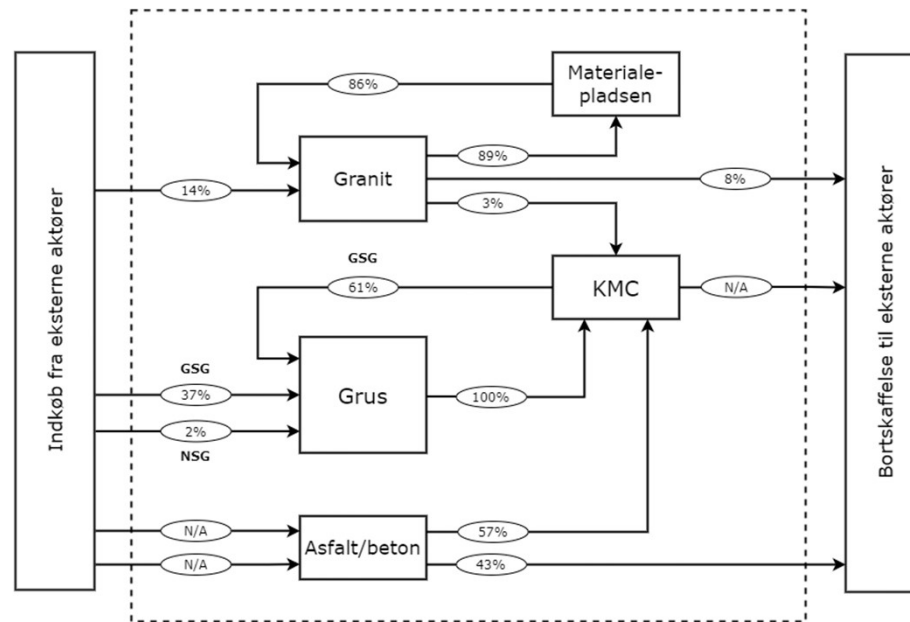


# Hvordan gør man så det?



## 3. Arbejde effektivt med data

*Når man kender sit eget materialeflow, er det nemmere, at udvælge de rigtige initiativer*



# Hvordan gør man så det?



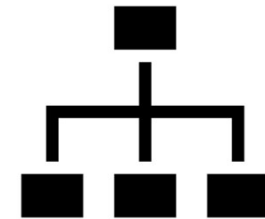
- 4. Går forrest

*"Bygherre er med til at sætte barren" – NCCs oplæg om "Bæredygtig infrastruktur"*

*"Bygherrer driver den cirkulære økonomi i bygge- og anlægsbranchen" – Realдания*

*"Den grønne løsning koster lidt mere nu og her, men det tjener sig hjem på den lange bane" – Klimapartnerskabet for Bygge- og Anlægssektoren*

*"Som ansvarlig bygherre er det vigtigt, at vi gør op med vanetænkningen og finder nye og mere bæredygtige måder at fremstille og benytte byggematerialer på" Dansk Beton*



*Den grønne omstilling vil ske over tid, men ønsker vi, at accelerere udviklingen og dermed skabe vigtig ny viden, må vi prioritere ressourcerne og vælge.*

*Det kan CO-Pis samarbejde forhåbentlig støtte op om-*

# Opsummering



- Anlægsbranchen skal blive bedre hvad angår jord og råstoffer
- Ny materialeplads?
  - Udarbejd Business Case
  - Opstart en sund og veldefineret driftsorganisation
  - Indarbejd i projekt og gerne udbudsparadigmer
  - Evaluer og genbesøg
- Offentlig bygherre kan drage store fordele af at arbejde effektivt med data

# Til inspiration



Hvis i ønsker rådgivning eller inspiration så:

- Kontakt [Grønt Lys Rådgivning](#) på LinkedIn

Hvis i er offentlig bygherre og ønsker at reducere jeres råstofforbrug via en gratis og højkompetent proces:

- Kontakt Center for Offentlig-Privat Innovation, [www.co-pi.dk](http://www.co-pi.dk)